



Nueva Serie de Webinars

Panorama de Envejecimiento y atención a la dependencia

@BIDgente

PANELISTAS



María Laura Oliveri

Banco Interamericano de Desarrollo
División de Protección Social y Salud



Pablo Ibararán

Banco Interamericano de Desarrollo
División de Protección Social y Salud

Moderador: **Marco Stampini**

Antes de comenzar...



40 minutos



15 minutos



Preguntas
por chat

Síguenos en

 **@BIDgente**

#envejecimiento



Visitar
Panorama



[iadb.org/es/panorama/
panorama-de-
envejecimiento](https://iadb.org/es/panorama/panorama-de-envejecimiento)

WEBINAR



Cada vez habrá más
adultos mayores con
dependencia funcional en
América Latina y el Caribe.
¿Cómo prepararnos?

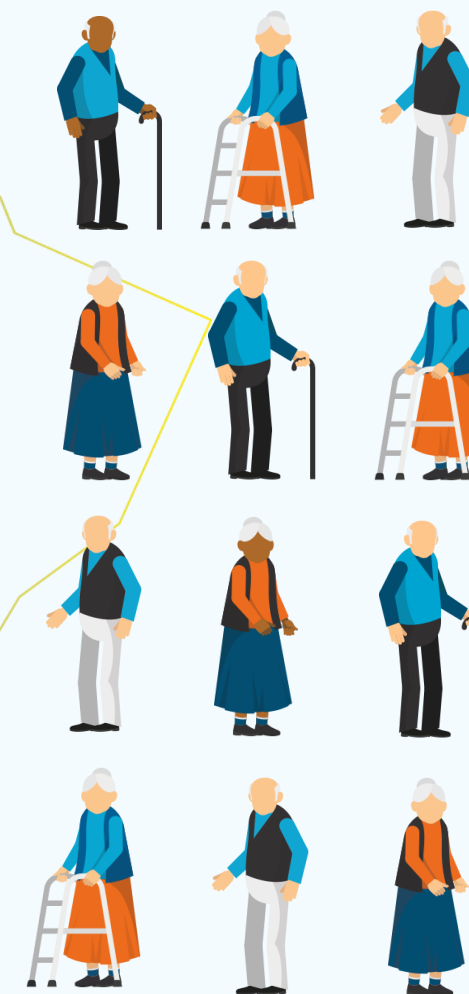
Presentado por **María Laura Oliveri** y **Pablo Ibararán**

25 DE FEBRERO - 2020 | 12:00 PM (EST)

@BIDgente

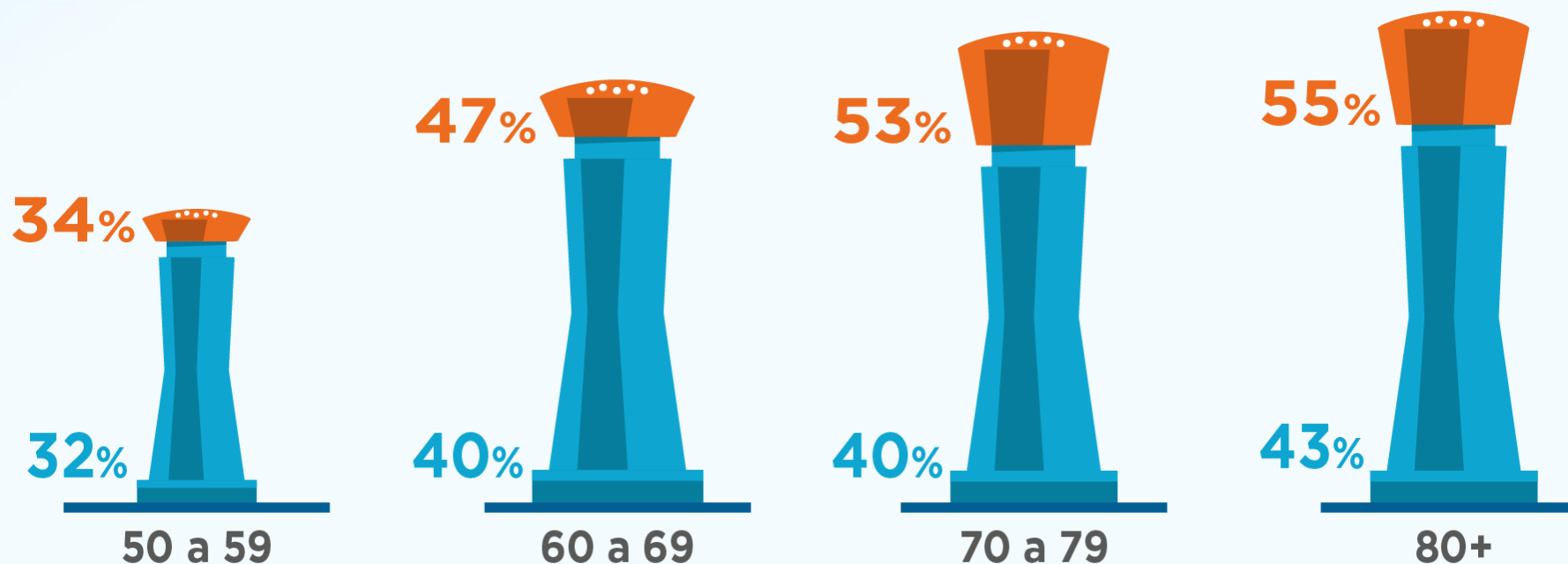
Nuestra región es la que
más rápidamente
está **envejeciendo**

En **2085** > **1** de cada **3** personas
tendrá más de **65** años



Aumentan las enfermedades crónicas

Hipertensión en México



Aumenta la dependencia



Dificultad
en las actividades
de la **vida diaria**



Por un **período**
prolongado
de **tiempo**



Necesita
de **ayuda**
de **otro**



Dependencia funcional


8 EN 2015
MILLONES



12% entre los **60+** años
27% entre los **80+**


27 EN 2050
MILLONES





.....

El mercado de servicios de atención es muy limitado

..... 



En la **región**, solo alrededor
del **0.5%** de los **adultos mayores**
vive en **residencias/instituciones**



solo
0.5%
en residencias

En **México** en **2015**,
de los **adultos mayores**
qué recibían **atención** en su domicilio,
menos del **2.6%** pagaba por este **servicio**





Claudia Casarino "The inside series" 2003. Colección de Arte del BID.

Los cuidados familiares no son suficientes

En **México** en **2015**,
1 de cada **4** adultos mayores
con **dependencia severa**
no contaba con **atención alguna**

25%
sin apoyo



Dimensión de género



Porcentaje de **cuidadores**
que son **mujeres**



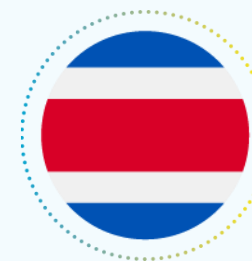
70

CHILE



85

COLOMBIA



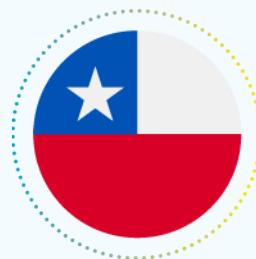
80

COSTA RICA

Importantes efectos laborales

✦ **Mujeres** que **cuidan** en comparación
con aquellas que no **cuidan**

Reducción en la tasa
de **ocupación** en puntos
porcentuales



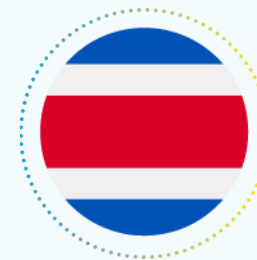
10

CHILE



14

COLOMBIA



16

COSTA RICA

**+ una doble
carga de trabajo**

▼ en **horas semanales
de trabajo** (condicionado a trabajar)



-2



-3



-2

∧ en **horas semanales
de trabajo y cuidado**
(condicionado a trabajar)

+14

CHILE

+6

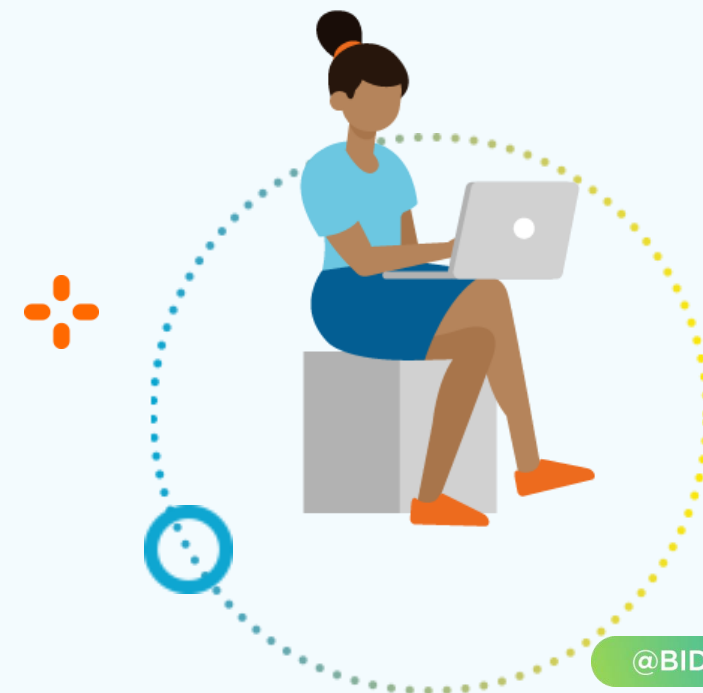
COLOMBIA

+4

COSTA RICA

3 Tendencias

- + **mayores dependientes**
- **tamaño del hogar**
- + **trabajo de mujeres**







1

¿Cómo se diseña un sistema de atención a la dependencia?



2

¿Qué están haciendo los países de la región?



3

¿Cuánto nos costaría un sistema de atención a la dependencia?



4

¿Por dónde avanzar?

1



¿**A quién** proveer
atención a la
dependencia?

2



¿**Qué servicios**
proveer?



¿Cómo se **diseña**
un sistema de atención
a la dependencia?

3



¿**Cómo financiar**
los servicios de
atención?

4



¿Cómo **asegurar la**
calidad de la
atención?

Nivel de dependencia

1

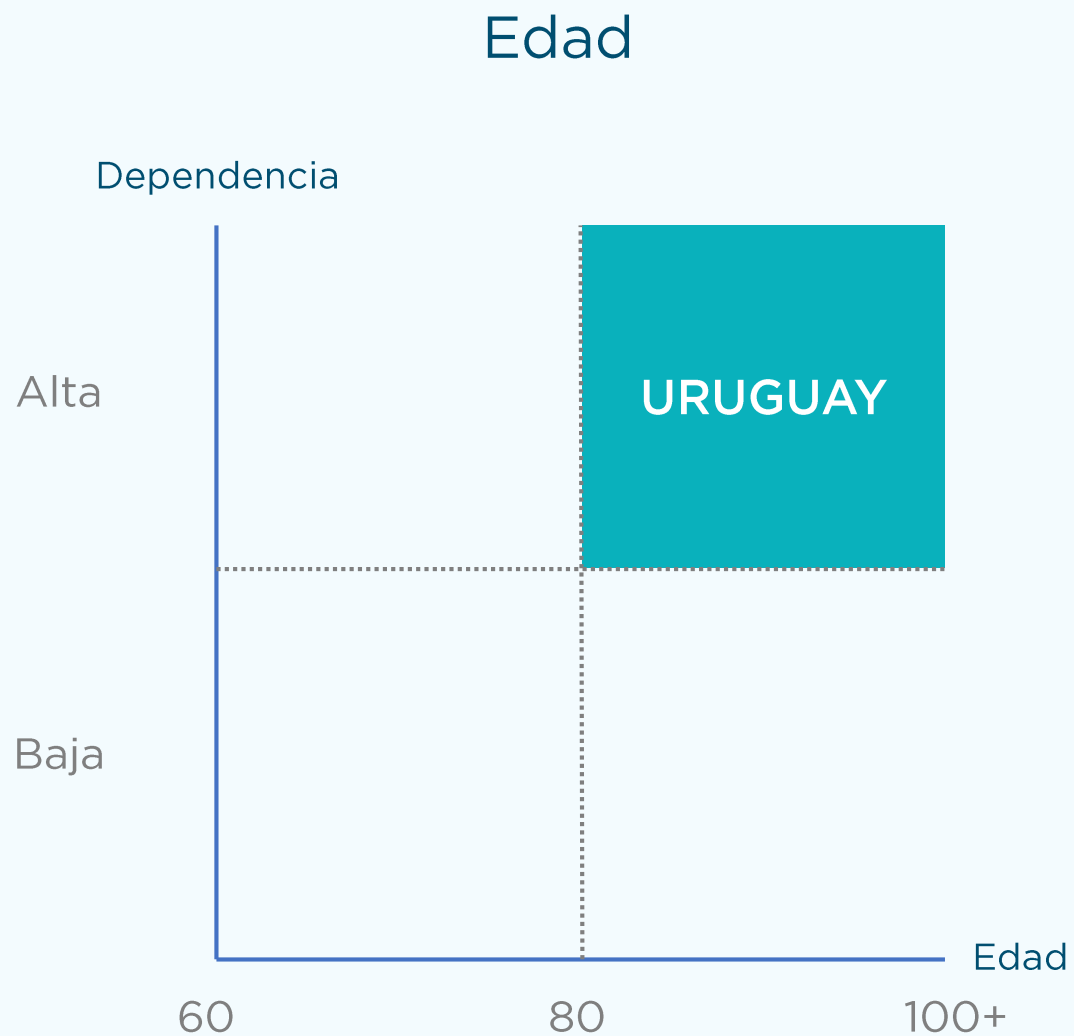


Definir la población elegible

Actividades	Tabla de pesos de la escala general			
	Grupos de edad			
	3 a 6 años	7 a 10 años	11 a 17 años	18 años y más
Comer y beber	22.4	18.3	18.3	16.8
Higiene personal relacionada con la micción y defecación	20.3	16.1	16.1	14.8
Lavarse	12.1	9.6	9.6	8.8
Realizar otros cuidados personales	0	3.2	3.2	2.9
Vestirse	16.3	12.9	12.9	11.9
Mantenimiento de la salud	0	3.2	3.2	2.9
Cambiar y mantener la posición del cuerpo	12.1	11	11	9.4
Desplazarse dentro del hogar	16.8	13.4	13.4	12.3
Desplazarse fuera del hogar	0	12.3	12.3	12.2
Realizar tareas domésticas	0	0	0	8
Tomar decisiones	0	0	0	0
Suma de los ponderadores de las actividades	100	100	100	100



**Definir la
población
elegible**





**Definir la
población
elegible**

Nivel de
ingresos



2



Menú de Servicios



Servicios en residencias
a largo plazo



Servicios en
el domicilio



Servicios en
centros de día



Servicios de
teleasistencia



Servicios para
cuidadores





**Menú de
Servicios**



Especie

Transferencias monetarias



**vinculadas a la compra
de servicios**



de libre uso

3

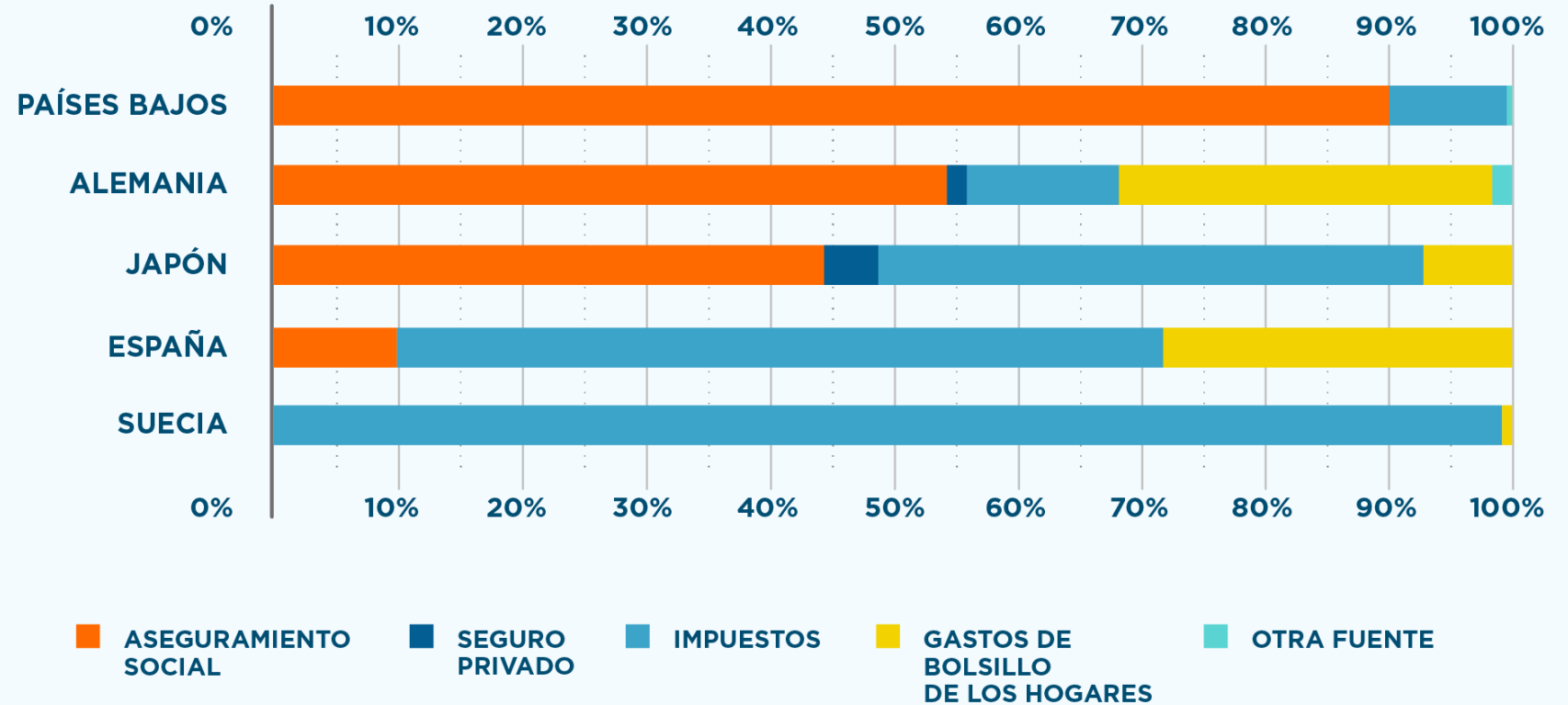


**Elección del
mecanismo de
financiamiento**





Elección del mecanismo de financiamiento





Elección del mecanismo de financiamiento

Aseguramiento social

Difícil de evadir

Recursos
predecibles

Baja cobertura

Impuestos generales

Mayor base de recaudación

Fondos menos
predecibles

Cobertura puede ser
universal



**Elección del
mecanismo de
financiamiento**

Seguro privado

< 2%

con excepción
de Bélgica y
Japón

Copago



**Elección del
mecanismo de
financiamiento**



4



**Regulación
y control de
calidad**



Formación y otras políticas
de recursos humanos

- ✓ Promotor
- ✓ Regulador
- ✓ Supervisor



Regulación y monitoreo de
la calidad de los servicios



Formación y otras
políticas de recursos
humanos



Regulación
y control de
calidad

comunicación

motivación

resolución
de conflictos

teoría de
planificación



Regulación y
monitoreo de la calidad
de los servicios



Regulación
y control de
calidad

especificaciones
sobre infraestructura

formación
mínima

ratio de personal

licencias y
acreditaciones

inspecciones

1

¿Cómo se diseña un sistema de atención a la dependencia?

2

¿Qué están haciendo los países de la región?

3

¿Cuánto nos costaría un sistema de atención a la dependencia?

4

¿Por dónde avanzar?

Los países de la **región**
empiezan a construir
sistemas nacionales
de **atención** a la **dependencia**
(Uruguay, Sistema de Cuidados, el primero)



✦ ¿Qué están haciendo los países de la región? ✦



Uruguay

- » Sistema nacional
- » Elegibilidad según nivel de dependencia y edad
- » Financiado por rentas generales y complementado por copago



Sistema
de **Cuidados**

¿Qué están haciendo los países de la región?



- » Sistema Nacional
- » Elegibilidad basada en nivel de dependencia, edad, ingreso y apoyo familiar
- » Financiado a través de un sistema de aseguramiento social contributivo



¿Qué están haciendo los países de la región?



- » Implementado en 20 de 346 municipalidades
- » Elegibilidad basada en nivel de dependencia, edad e ingresos
- » Financiado con rentas generales





1

¿Cómo se diseña un sistema de atención a la dependencia?



2

¿Qué están haciendo los países de la región?



3

¿Cuánto nos costaría un sistema de atención a la dependencia?



4

¿Por dónde avanzar?



Herramienta
próximamente
en Panorama

A close-up photograph of an elderly woman with short, wavy white hair. She is smiling and looking towards the camera while eating. She is holding a spoon to her mouth with her right hand and a small piece of food in her left hand. In front of her is a white bowl with a blue rim, containing a pinkish soup or porridge with some fruit pieces. The background is softly blurred, showing a white lace curtain.

Los países de **OCDE**
invierten **1.7%**
del **PIB**

Un **sistema** básico
costaría entre
0.2 y **0.5%**
del **PIB** en **ALC**



1

¿Cómo se diseña un sistema de atención a la dependencia?



2

¿Qué están haciendo los países de la región?



3

¿Cuánto nos costaría un sistema de atención a la dependencia?

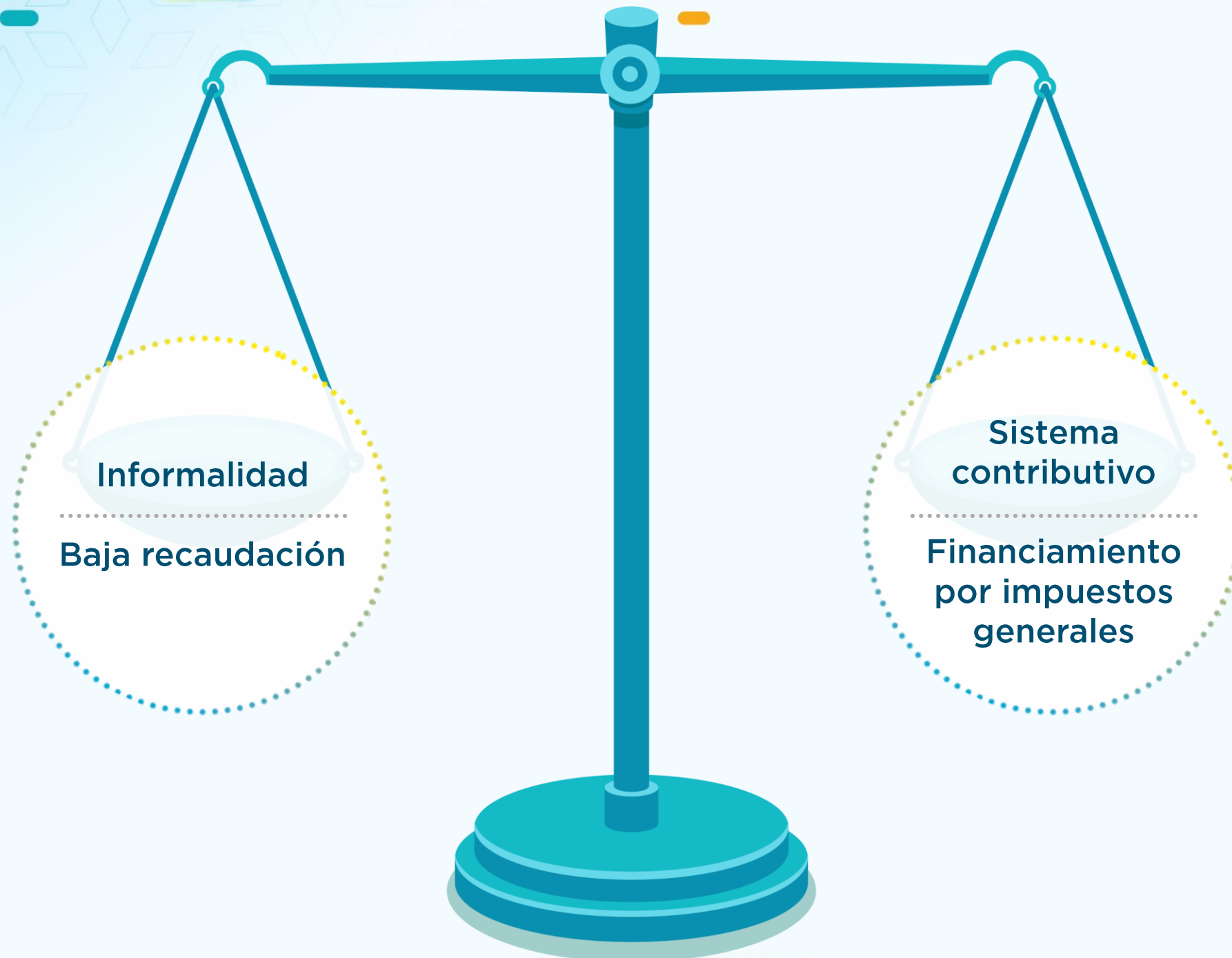


4



¿Por dónde avanzar?



 **por dónde
avanzar**





Utilizar financiación 
 **mixta** para implementar
un sistema **único**

Costa Rica, 2018	18-59 años	60 – 79 años	80 y más
Tasa de dependencia funcional	5,4%	12,1%	28,2%
% de las personas con dependencia funcional	53,9%	31,4%	14,7%



✦ Elegir a los **beneficiarios** según
su nivel de **dependencia**
(no su edad) ✦



- » las personas prefieren envejecer en su **entorno**
- » hay personas que necesitan **apoyo** y no lo están recibiendo
- » las personas que cuidan están **sobrecargadas**



+ **Desarrollar servicios
de atención en el domicilio
(no residencias)** +

- ✦ Las transferencias de libre uso tienen importantes **ventajas...**
- ✦ Pero pueden reforzar patrones inequitativos de **género** y limitar el crecimiento del **mercado**



Las transferencias deben
estar vinculadas a
la **compra de servicios**

+ (no transferencias
monetarias de libre uso)





Formar **recursos humanos**
y establecer estándares
de **calidad**



Generación de Empleo + Género



Trabajos
formales

95%



benefician
a mujeres



Involucrar al
sector privado
para generar
empleo formal

Debemos actuar **ahora**

- ✦ Es un tema de **derecho, dignidad y calidad** de vida de los **adultos mayores y las personas que cuidan**
- ✦ Es un tema de **género**
- ✦ Es un tema de **sostenibilidad** del **sistema de salud**



Panorama of Aging and Long-Term Care

REGIONAL INDICATORS

TECHNICAL RESEARCH

DEPENDENCY CALCULATOR





Muchas Gracias

@BIDgente



Preguntas y Respuestas

PRÓXIMO WEBINAR



Modelo de atención
centrado en la **persona**.

Algunas experiencias del País Vasco

Presentadora: Mayte Sancho

17 DE ABRIL - 2020 | 10:00 AM (EST)

@BIDgente